

## ❖ Kas yra dienos chirurgija?

- Tai planinė Kauno klinikose atliekama gydymo ir (ar) diagnostinė operacija ar intervencinė procedūra.
- Ji atliekama paciento atvykimo dieną.
- Po operacijos/procedūros, pacientas tą pačią dieną išrašomas iš Kauno klinikų tolesniam ambulatoriniam gydymui.

## ❖ Apgyvandinimo (nakvynės) paslauga:

- Po dienos chirurgijos procedūros/operacijos, jums pageidaujant, yra galimybė likti ligoninėje ir pasinaudoti mokama apgyvandinimo (nakvynės) paslauga.

### Apgyvandinimo (nakvynės) paslauga: kas tai?

- ❖ Tai mokama paslauga, teikiama pacientui pageidaujant likti pernaktoti Kauno klinikose po išrašymo iš ligoninės, po atliktos dienos chirurgijos operacijos/procedūros.
- ❖ Ši paslauga nėra tolygi stacionarinio gydymo paslaugai ir **apima tik nakvynės vietos suteikimą bei maitinimą**, t. y. medicininės paslaugos pacientui nebus suteikiamos.
- ❖ Savo valių pasinaudoti mokama apgyvandinimo (nakvojimo) paslauga Jūs galite išreikšti skyriaus vyr. slaugytojai slaugos administratorėi ar kitam medicinos personalui.

## Kaip mus rasti?



## Aktuali informacija QR



## Ką pacientui būtina žinoti apie anesteziją?



## Įvertinkite mūsų paslaugas



AČIŪ, KAD RENKATĖS MUS

WWW.KAUNOKLINIKOS.LT

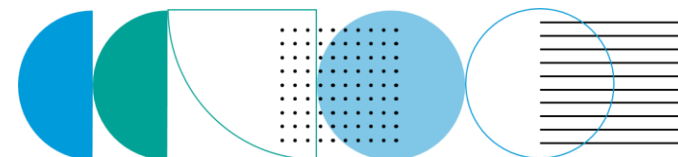
 **KAUNO  
KLINIKOS**  
**Chirurgijos klinikos**  
**Dienos chirurgijos**

**PACIENTO  
ATMINTINĖ**

**Centrinis korpusas**

**C**

(Eivenių g. 2)



# CHIRURGIJOS KLINIKA

## Centrinis korpusas

# C

.....  
Paciento vardas, pavardė

.....  
Guldymo data, atvykimo laikas

.....  
Gydytojo vardas, pavardė

- ❖ Atvykite į Kauno klinikų centrinį korpusą (ženklimas – C);
- ❖ Įeikite į centrinį vestibulį, pro centrinį Kauno klinikų fontaną;
- ❖ Liftu ir/ar laiptais pakilkite į antrą aukštą, Chirurgijos kliniką;
- ❖ laukite prie įėjimo į Chirurgijos klinikos skyrių;
- ❖ Mes Jus pasitiksime.



- ❖ **Atvykęs būtina turėti su savimi:**
  - asmens dokumentą,
  - atliktus paskirtų tyrimų rezultatus, ne senesnius nei 10 d. iki operacijos (elektroninius arba popierinius):
    - bendro kraujo tyrimo rezultata;
    - kraujo krešumo tyrimų (SPA, INR, DATL) rezultatus;
    - biocheminio kraujo tyrimų rezultatus (kalio, šlapalo, kreatinino, gliukozės);
    - šlapimo tyrimo rezultata;
    - kitų tyrimų, kuriuos galimai paskyrė gydytojas rezultatus;
    - atliktą elektrokardiogramą.
- ❖ **Medikamentų vartojimas iki operacijos:**
  - Būtina su gydančiu gydytoju iš anksto aptarti kraujo krešėjimą veikiančių vaistų (pvz., aspirino, varfarino, rivaroksabano ir kt.) vartojimo režimą.
  - Savaitę iki operacijos nenaudokite didelių maisto papildų dozių, česnako preparatų.
- ❖ **Medikamentų vartojimas operacijos dienos rytą:**
  - vaistus kuriuos nurodė tęsti gydantis gydytojas, išgerkite užsigerdami nedideliu kiekiu vandens likus ne mažiau kaip 2 val. iki planuojamos operacijos/procedūros su anestezija (jei sergate cukriniu diabetu ar turite ženklų viršsvorį – ne mažiau kaip prieš 3 val.).
- ❖ **Mityba operacijos dienos rytą:**
  - 6 val. iki operacijos/procedūros nevalgykite ir negerkite neskaidrių skysčių (neskaidrus skystis, pro kurį negalima perskaityti po juo padėto teksto) ;
  - 2 val. iki operacijos /procedūros negerkite jokių skysčių.



### Atvykdami operacijai pasiimkite:

- ✓ drabužius, šlepetes, higienos priemonės;
- ✓ nuolat vartojamus vaistus originaliose pakuotėse (pvz., dėl padidėjusio arterinio kraujo spaudimo, cukrinio diabeto ir kt.).

### Operacijos dieną:

- ✓ išsimaudykite po dušu;
- ✓ nedėvėkite gelinių nagų, dirbtinų blakstienų;
- ✓ į ligoninę nesivežkite brangių daiktų ir vertybių; už jų saugumą Kauno klinikos neatsako;

### Į operacinę vykstant privaloma:

- ✓ nusiimti papuošalus, išsiimti galimai esamus protezus, auskarus ir/ar esamus neįprastose vietose;

### Neatvykite operacijai:

- ✓ jei pajutote peršalimo simptomus, sukarščiavote ar atsirado bėrimai (pūslelinė) bet kurioje kūno dalyje;
- ✓ iškart mus informuokite apačioje nurodytais kontaktiniais telefonais:

Ambulatoriniame diagnostikos centre:

kab. Nr. 228; tel. nr. **(+ 370) 37 32 6047**  
kab. Nr. 230; tel. nr. **(+370) 37 32 6261**  
kab. Nr. 231; tel. nr. **(+370) 37 326145**